

その会話、音で包みかくします。

## スピーチプライバシーシステムカタログ



**SPEECH  
PRIVACY  
SYSTEM**

プライバシーを守り、安心して会話ができる環境を提供。

### VSP-2

ヤマハ音環境製品ホームページ

<https://sound-solution.yamaha.com>



## 会話の内容を聞かれないとき、ありませんか？

オープンスペースで打ち合わせやミーティングをしているときに、その会話の内容が周囲にもれていないか、気になることはありませんか。フリーアドレスなどで、同僚たちと気軽に会話を始められますが、会話中のプライバシーが守られていないケースもあるかもしれません。

## ヤマハの「情報マスキング音」ならば、小音量で会話の内容を聞き取りづらくできます。

ヤマハ『スピーチプライバシーシステム』は、会話の内容が第三者にもれ聞こえてしまうことを防ぎ、プライバシーや機密情報を守る、ヤマハ独自の「情報マスキング技術」によるソリューションです。人の声を合成した「情報マスキング音」は、会話の音声情報をカモフラージュして包みかくすため、比較的、小音量で会話を不明瞭にします。森の音・川のせせらぎなど、自然の音を素材に制作した「環境音<sup>※1</sup>」、楽器音や電子音などの「演出音<sup>※2</sup>」により、どのような場所にも溶け込む音で、流す空間に心地よさをお届けします。

※1 川のせせらぎや森の音といった心地よい快適な環境を作るための音です。  
不快感を下げ、補助的にマスキング機能を有します。

※2 楽器音や電子音。場の演出をし、会話への注意を逸らすための音です。



もれる会話のイメージ



マスキングされた会話のイメージ

機能の詳細



詳細はP6-7をご覧ください



製品の詳細



### スピーチプライバシーシステム VSP-2

設置性が高い分離型のコントロールユニット+拡張スピーカーセット

希望小売価格(税抜) **178,000円**

JANコード / ホワイト(W):49 57812 65008 3

ブラック(B):49 57812 65087 8

カラー / ホワイト(W)、ブラック(B)

寸法 / コントロールユニット:214.6(W)×55.1(H)×288.4(D)mm(ノブ、ゴム脚を含む)

スピーカー:62(W)×62(H)×82(D)mm

質量 / コントロールユニット:1.8kg、スピーカー:0.17kg(1台)

消費電力 / 最大14W

付属品 / コントロールユニット:電源コード1本(2m)、取扱説明書(保証書含む)

スピーカー:スピーカーケーブル1本(20m)、マウント金具2個(壁・天井取付用)、

ユーロブロックプラグ2個、レールマウントアダプター2個(照明レール取付用)、

レールマウントアダプター専用ネジ4個、取扱説明書(保証書含む)



製品の詳細



### スピーチプライバシーシステム スピーカー VSP-SP2

『VSP-2』付属のスピーカーと合わせて最大4台を使用し、  
マスキングエリアを拡大

希望小売価格(税抜) **28,000円**

JANコード / ホワイト(W):49 57812 64994 0

ブラック(B):49 57812 64995 7

カラー / ホワイト(W)、ブラック(B)

付属品 / スピーカーケーブル1本(20m)、マウント金具2個(壁・天井取付用)、

ユーロブロックプラグ2個、レールマウントアダプター2個(照明レール取付用)、

レールマウントアダプター専用ネジ4個、取扱説明書(保証書含む)

# 会話の「音漏れ」スポット

会話の内容が、第三者に漏れ聞こえていませんか？

ここでは音漏れ問題が発生しやすい6つのシーンとVSP-2による改善方法をご紹介します。

## Scene 1 | パーテーション

After

専用金具でVSP-2を設置して、聴覚的にも仕切られた空間へ！



会話の音漏れ

VSP-2の情報マスキング音

Before

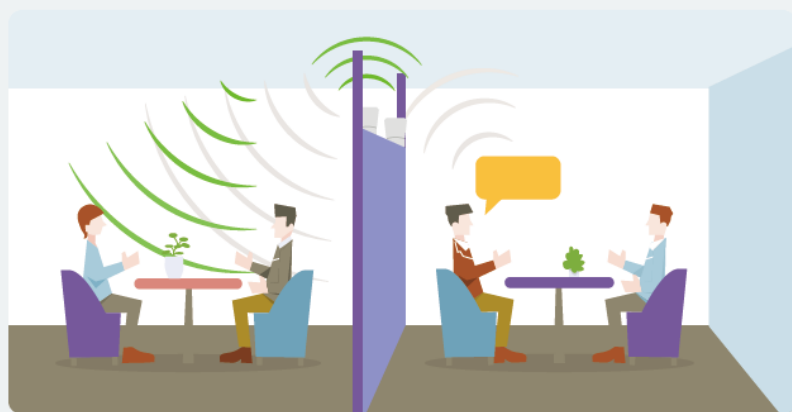
パーテーションで視覚的に仕切られた空間でも、周りの人には中で話している会話の内容が聞こえています。



## Scene 2 | 欄間オープン

After

VSP-2を上向きに設置。  
「情報マスキング音」が天井に反射し、会話漏れを改善！

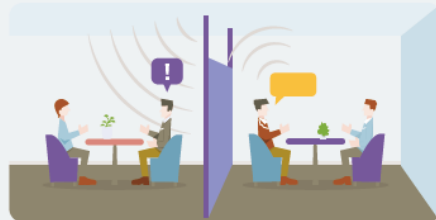


会話の音漏れ

VSP-2の情報マスキング音

Before

火災時に発生した煙が充満し、避難に支障をきたすことがないように設けられた天井付近の隙間空間。室内の会話が筒抜けに。



取付金具 (製造元:株式会社一ノ坪製作所)

VSP-2は簡単な施工・配線工事が伴いますが、オフィス内のパーテーションなど設置が難しい場合は専用金具もご利用ください。

VSP-2用上向き設置クランプ

PCL-SP2UPW (ホワイト)

PCL-SP2UPB (ブラック)

オープン価格



取り付け時

VSP-2用横向き設置クランプ

PCL-SP2SDW (ホワイト)

PCL-SP2SDB (ブラック)

オープン価格



取り付け時

●製品の詳細・ご購入に関しては、株式会社一ノ坪製作所にお問い合わせください。

お問い合わせ電話番号: 0745-76-3032

(受付/8:00~17:00 定休日/日曜日、指定土曜日)

※パーテーションの形状・種類によっては、取り付けできない場合があります。 ※イラストはイメージです。

# 会話の「音漏れ」スポット

## Scene 3 | カウンター

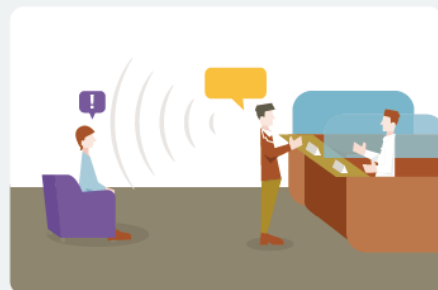
After

カウンターの下に設置して、  
第三者への情報漏洩を防ぎます！



Before

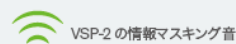
カウンター越しに相手と会話している  
内容は、後ろで待っている人に聞こえて  
しまうケースがあります。



## Scene 4 | 隣接した部屋

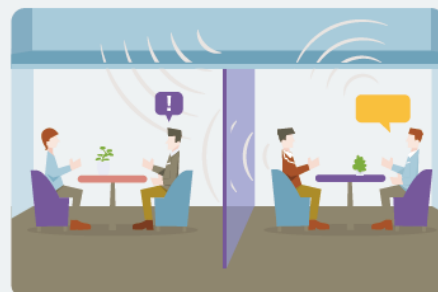
After

双方の部屋にVSP-2を設置すれば、  
会話音が聞き取りにくい安心な空間へ！



Before

隣接した部屋では、会話の音漏れが  
天井裏から回り込んでくることや、壁の  
隙間から伝わるケースがあります。

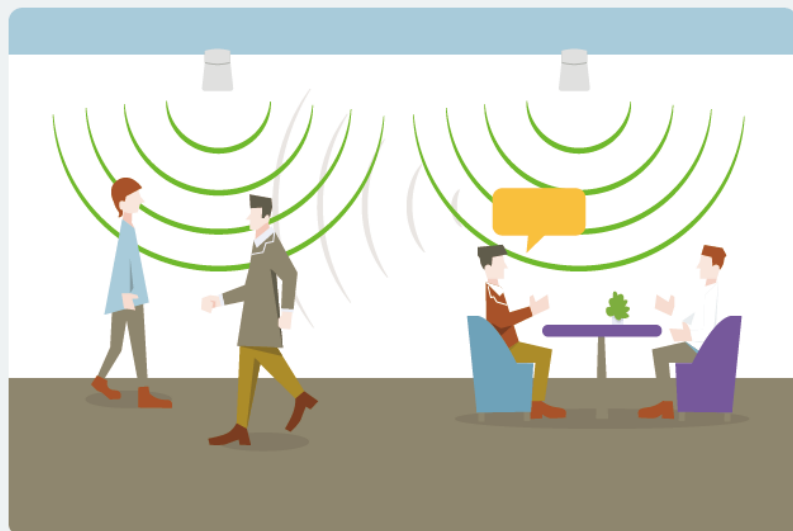


# 会話の「音漏れ」スポット

## Scene 5 | オープンエリア

After

エリア全体にサウンドマスキングを流して、  
会話がしやすい環境に！



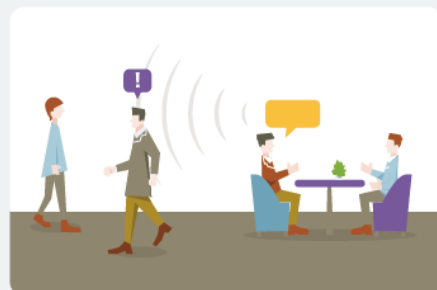
会話の音漏れ



VSP-2の情報マスキング音

Before

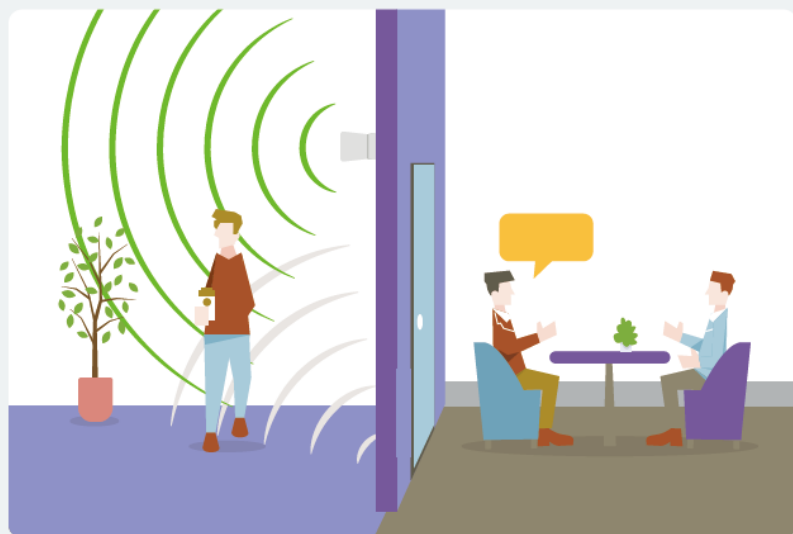
大きく開いた空間の中での会話は、周りに  
いるさまざまな人に会話の内容を聞かれ  
てしまう可能性があります。



## Scene 6 | ドアの間隙

After

ドア枠の上にVSP-2を設置し、  
隙間から聞こえる会話の情報を守ります！



会話の音漏れ



VSP-2の情報マスキング音

Before

わずかな隙間から漏れてしまう会話。  
特にスライドドアだと隙間が大きく、  
会話がはっきりと聞こえてしまいます！



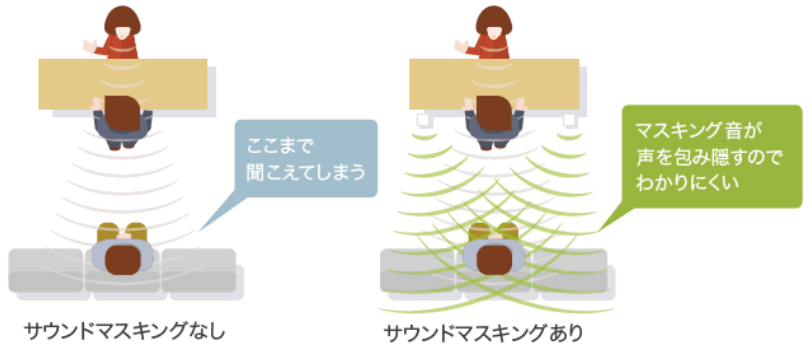
# スピーチプライバシーシステムVSP-2:導入の心得

スピーチプライバシーシステムを導入すると、会話内容が聞き取りにくくなり、プライバシーや機密情報の漏洩防止や、集中作業の維持を手助けしてくれます。ここでは適切な効果を得るために知っていただきたいことを紹介します。

## 導入の心得 ① 音を消すのではなく、会話を「わかりづらく」する技術です

マスキング音と呼ばれる特殊な音が会話を包み隠し、第三者に「何かは話しているが、会話内容まではわからない」という状態を作り出すシステムです。ノイズキャンセリング<sup>※1</sup>のように、音を消すわけではありません。

※1:ノイズキャンセリング  
消したい音に別の音をぶつけることで音を消すという技術で、ヘッドホンなどに使われていますが、現時点では空間での実現が難しい技術です。



## 導入の心得 ② スピーカーは「聞かれない人」に向けて設置します

会話内容を聞かれない側(廊下や隣の部屋)にスピーカーを設置して、音を出します。他人の会話内容に邪魔されずに仕事に集中したい場合は、集中したい方に向かって音を出します。(詳しい設置例については、取扱説明書内の設置シーンをご参考ください。)



## 導入の心得 ③ 最初は不自然に感じても、徐々に音に慣れてきます

最初は違和感を感じるかもしれませんが、人間の耳は慣れます。<sup>※2</sup>効果を感じた音量に、段階的に上げることもオススメです。

例えば、「8」が理想の音量の場合・・・

- ・初日は「6」
- ・2日目は「7」
- ・3日目以降「8」にする

※2:聴覚における慣れ (habituation)  
聴覚器官に特定の刺激が持続もしくは繰り返して提示されると、刺激に対する反応が次第に弱まり、ついには消失する現象。



『スピーチプライバシーシステム』を、  
体感してみませんか？

ヤマハは、『スピーチプライバシーシステム』の体験スポットをご用意しています。  
また、販売代理店によるデモ機器の無償貸出(2週間程度)も行っています。

体験をご希望の方は、Webサイトをご確認ください。 >>  
<https://sound-solution.yamaha.com/support/speechprivacy/experience/>



## 導入の心得 ④ 聞き耳を立てると、会話は聞こえやすくなります

例えば多くの人が会話をしている中でも、人は「聞こうと思えば」その内容を聞き取ることができます。<sup>※3</sup>話し手も聞き手も普段と同じように業務をしながら、その会話内容が頭に入ってくるかをご確認ください。

※3:カクテルパーティー効果  
心理学者のコリン・チェリーが提唱した現象で、多くの人が話している環境下でも自分に興味のある話や自分の名前などを聞くことができる現象。



## 導入の心得 ⑤ マスキング音が不快と感じたら現場に合わせた「音調整」を!


本体のリアパネルのスイッチ(みどり囲い部分)を使い、音の調整を行います。

NORMAL:デフォルトのマスキング音です  
EQ1: NORMALに比べ、高音域のレベルを落とします  
EQ2: NORMALに比べ、低音域のレベルを落とします




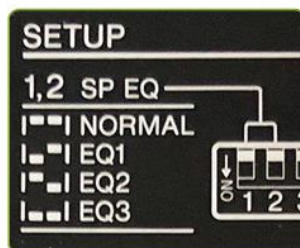
音の印象から、スイッチを選定する

①マスキング音が耳に刺さるように聞こえる(高い音が耳障りに聞こえる)

▶「EQ1」に設定します 

②マスキング音に少し圧迫感を感じる(低い音が気持ち悪く感じる)

▶「EQ2」に設定します 



1と2のスイッチを下げることで、音の調整ができます。

スピーカーの配置から、スイッチを選定する

NORMAL



スピーカーを壁面に設置する場合

EQ1



スピーカーを天井面に設置する場合

EQ2



スピーカーを部屋のコーナー部分に設置する場合

# テレワーク × オフィスワークのハイブリッド型ワークスタイルを考える

ハイブリッド型ワークスタイルとは、テレワーク（在宅勤務や外出先など離れた場所での勤務形態）とオフィスワークを組み合わせる生産性を確保しながら柔軟に働く、Withコロナ時代の働き方のことを示します。ここでは従業員・情報管理者・経営者のそれぞれの視点から求められるハイブリッド型ワークスタイルをサポートする情報をお伝えします。

## 密集しがちな遠隔会議でも マイクの拡張機能で、気軽に「脱」密



ユニファイドコミュニケーション  
マイクスピーカーシステム  
YVC-1000

## 会議室不足、周りが賑やかな オープンスペースでもWeb会議をサポート



ユニファイドコミュニケーション  
スピーカーフォン  
YVC-330

## テレワークに最適な機器で、 ストレスのないコミュニケーションを



ユニファイドコミュニケーション  
スピーカーフォン  
YVC-200



## サウンドマスキングで、 部屋の換気しつつ、情報漏洩を防ぎましょう



スピーチプライバシー  
システム  
VSP-2



働く場所を問わず、  
快適なワーク環境の実現をお手伝い

ハイブリッド型ワークスタイルをより快適にする  
ヤマハからのご提案をご紹介します。

ヤマハ 音環境

**⚠ 安全に関するご注意** ● 本製品の設置、ご使用に関しましては取扱説明書などに記載されている注意事項や禁止事項をよくお読みの上、必ずお守りください。

● 本製品の日本国外での使用については一切のサポート、保証をいたしません。● このカタログの記載内容は2021年3月現在のものです。● 仕様は予告なく変更する場合がありますので、予めご了承ください。● 価格には本体設置費用は含まれておりません。● 本カタログに記載されている会社名、製品名は一般に各社の登録商標あるいは商標です。

スピーチプライバシーシステム 製品・ご購入相談センター

■ お問い合わせ先 ☎03-5488-6844

ご相談受付時間 9:00～12:00 13:00～17:00(土・日・祝日、弊社定休日、年末年始は休業とさせていただきます。)

● 最新情報はこちら <https://sound-solution.yamaha.com>



このパンフレットは植物油  
インクを使用しています。

製造元 ヤマハ株式会社  
〒430-8650 静岡県浜松市中区中沢町10-1

お問い合わせ先

NIKKO 創オフィス・拡コミュニケーション

株式会社 日興商会



TEL 06-6487-1421 FAX 06-6482-0841



2021年3月作成

カタログコード MVSPCATALL02