

おどろき、快適、仕事と暮らし

KING JIM

持ち運べるから
場所を選ばず使える



排気が熱くない
ポータブルスポットクーラー

PSC10

ポータブルで排気が熱くないから 今まで使えなかった場所でも使用できる

肩にかけて移動することができるコンパクトサイズのスポットクーラー。ポータブル電源を用意すれば、電源の取れない場所でも使用することができます。コンパクトながら快適な冷風を実現し、夏場の現場作業や屋外活動をサポート！

TWINAQUA

環境に配慮したフロンレスで パワフルな2段階の気化冷却技術

詳しくは

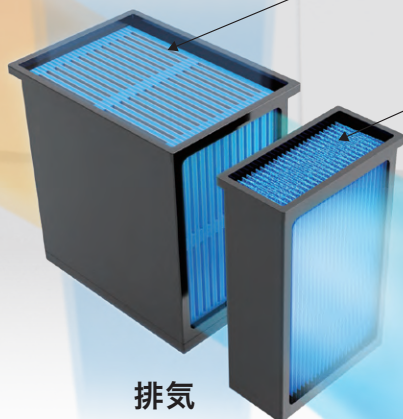


間接気化冷却と直接気化冷却を組み合わせたTwinAquaは、気化冷却でありながら濡れることなく、パワフルで快適な風を生み出します。本技術は冷媒を使わず環境にも配慮した冷却技術です。

間接気化ユニット：1段階目
排気による水の気化熱で、湿度を上げずに外気を冷やす

直接気化ユニット：2段階目
水で湿らせたエレメントを通して、さらに風を冷やす

外気



排気

冷えた風

TwinAquaは、ブラザー工業株式会社の冷却技術です。



冷風で暑熱対策に



吹出口から40cm先で、**風速8m/s**(目安)の冷風を得ることができます。

Biodata Bank社の測定では、TwinAquaを用いた冷風を首にあてることで、**深部体温を下げ**る効果も期待されています。*

※気温30℃、湿度60%環境での検証時

フロンレス&排気が熱くない



フロン類不使用のため「**フロン排出抑制法**」に該当しません。また、排気が熱くないため使用エリアと排気エリアを分ける必要がありません。

省エネで電気代の節約に



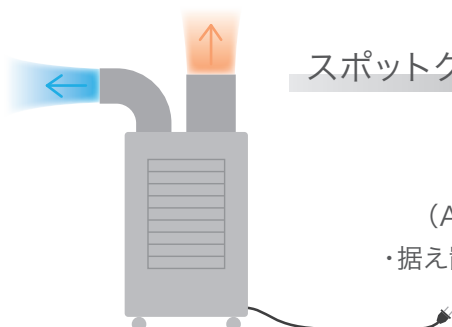
一般的なスポットクーラーと比べて、**消費電力を抑える**ことができます。

一般的な スポットクーラーの場合

- 暖かい排気が出る
- コンセントに接続 (AC100V～) で駆動
- 据え置きに適したサイズ

排気が熱くない ポータブルスポットクーラーなら！

- 排気が熱くない
- シガーソケット出力を有する電源など (DC12～24V) で駆動
- 持ち運べるコンパクトサイズ



01 持ち運びしたい屋外作業に



車の故障対応



建物の設備メンテナンス

持ち運びが可能なので、現場での作業や、複数箇所を移動する作業でも使用できます。
ポータブル電源で駆動できるので、周囲に電源がない場所でも快適な作業が可能です。

02 排気が熱いと使いにくい室内に



物流センター



工事・建設現場

排気が熱くないため、周囲に人がいる場所や窓から離れた場所でも快適に使用できます。
コンパクト設計のため省スペースで設置可能です。

※狭い密閉された空間で使用すると室内の温度が上昇しますので、換気設備の十分な空間でご使用ください。

03 電源が取れない屋外の活動に



スポーツ・部活動



出店・キッチンカー

夏の部活動など、暑熱対策が必要なシーンにも活用できます。小型のポータブル電源(256Wh)を使用した場合、約4.5時間(風量：強の場合)使用することができます。

SPEC 快適に使える機能

シガープラグ入力

ポータブル電源・AC-DCコンバーターを使用して給電できます。



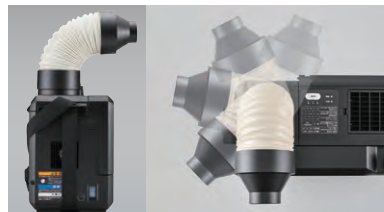
風量切り替え機能

場所やシーンに応じて、風量を[弱・中・強]の3段階に調整できます。



フレキシブルな風向き調整

ダクトは90°まで折り曲げ可能で、水平方向に360°回転させることができます。



着脱式熱交換器

熱交換器を取り外してメンテナンスや交換をしやすいです。



取り外せる給水タンク

給水タンクは取り外して、蛇口まで持ち運んで給水することができます。



手軽に給水

給水タンクを取り外すことなく、給排水キャップだけを外して直接給水することも可能です。



※ポータブル電源・AC-DCコンバーターは付属していません。

別売品 ● 防塵防油フィルター PSCB02 以外、本体に付属しています。必要に応じて別売品をお買い求めください。

給排気エアフィルター PSCB01

<本体価格> ¥9,000+消費税
JAN:4971660966226



● 6枚入り(3回分)

汚れが落ちにくくなったり、臭いが発生したら交換してください。

冷却エレメント PSCB03

<本体価格> ¥9,500+消費税
JAN:4971660966240



お手入れをしても汚れや水垢が落ちにくくなったり、傷みや型くずれがひどいときは交換してください。

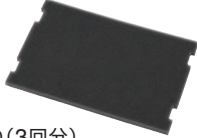
熱交換器 PSCB04

<本体価格> ¥31,500+消費税
JAN:4971660966257



防塵防油フィルター PSCB02

<本体価格> ¥9,000+消費税
JAN:4971660966233



● 6枚入り(3回分)

汚れが落ちにくくなったり、臭いが発生したら交換してください。
※ 粉塵やオイルミストが舞う環境での使用を推奨します。

インラインフィルター PSCB05

<本体価格> ¥7,200+消費税
JAN:4971660966264



お手入れをしても異物のつまりや傷みがひどいときは交換してください。

給水フィルター PSCB06

<本体価格> ¥5,800+消費税
JAN:4971660966271



仕様



排気が熱くないポータブルスポットクーラー PSC10

<本体価格> オープン価格
JAN:4971660966219

※ポータブル電源・AC-DCコンバーターは付属していません。

入力電圧	DC12~24V(シガープラグ入力) ^{※4}
定格消費電力 ^{※1※2}	強: 52W / 中: 30W / 弱: 15W ^{※4}
風量 ^{※2}	強: 80m ³ /h / 中: 70m ³ /h / 弱: 50m ³ /h(3段階切替)
吹出方向	上下: 水平~垂直上方 左右: 360°(ダクトを手動調整)
給水タンク容量	約2L(本体一体型)
給水方式	給水タンク着脱式
連続冷風使用時間	約5時間30分 ^{※5}
運転音 ^{※1※2※3}	約57dB(A)(風量: 中の場合)
外形寸法(幅×奥行×高さ)	約410(W)×214(D)×307(H)mm ^{※6}
ダクトの長さ	約0.3~0.5m
肩掛け紐の長さ	約0.7~1.0m ^{※7}
電源コードの長さ	約1.45m
質量 ^{※2}	約6.9kg(給水タンク空状態、電源コード含む)
動作環境	温度 15~45℃ / 湿度 35%(45℃)~90%(32℃)(非結露)
保存環境	温度 0~50℃ / 湿度 5~90%(非結露)

安全に関するご注意

正しく安全にご使用いただくため、ご使用前に取扱説明書を必ずお読みください。

●パンフレットに表示されている「排気が熱くない」とは、排出される排気の乾球温度が外気温より低くなることを指します。●雨などで本体が濡れた場合は、電源スイッチを切り、直ちに使用を中止してください。再度使用する際は、本体内外を十分に乾燥させてください。●パンフレットに表示されている<本体価格>は、メーカー希望小売価格です。消費税の金額は含んでおりません。●商品の見直しなどのため、仕様・価格・デザインその他は予告なく変更する場合があります。●商品の色は撮影、印刷、インキなどの関係で実際の色とは異なって見えることがあります。●TWINAQUAは、ブラザー工業株式会社の登録商標です。●キングジム、KING JIMは、株式会社キングジムの登録商標です。●その他記載の会社名および商品名は、各社の商標または登録商標です。●このパンフレットの内容は2025年1月現在のものです。

キングジム 検索 キングジムホームページ www.kingjim.co.jp
●キングジムの公式Xアカウント @kingjim
●キングジムの公式Facebookページ https://www.facebook.com/kingjim_pr
●キングジムの公式Instagramアカウント https://www.instagram.com/kingjim_official
●キングジムの公式Twitterアカウント <https://kingjim.jp/tw-times>
●キングジムの商品別カタログ <https://kingjim.actbookone.com>

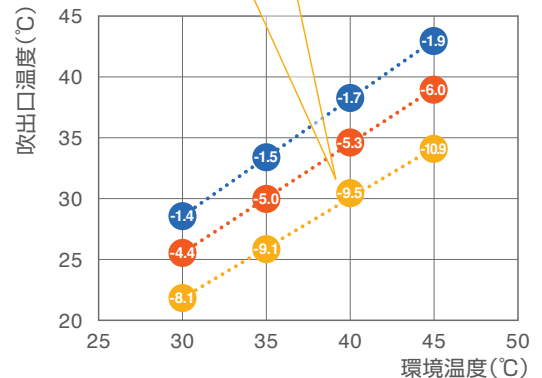
お客様相談室
☎0120-79-8107
携帯電話からの場合 0570-06-4759
(通話料お客様負担)

株式会社キングジム
東京都千代田区東神田二丁目10番18号 〒101-0031
<https://www.kingjim.co.jp/>

環境温度と吹出口温度の目安

温度40℃ 湿度40%の時
吹出口は9.5℃低い温度に!

- 環境湿度80%
- 環境湿度60%
- 環境湿度40%



- 内の数値は環境温度と吹出口温度の差を示しています。
- 温度は参考値であり、性能を保証するものではありません。
- 日射の有無や外気の風速等様々な条件によって性能は異なります。

- ※1.冷風運転におけるポンプ停止時
- ※2.ダクト接続時の仕様
- ※3.ダクト吹出口の中心軸から45度傾けた軸上における、吹出口先端から1m先の位置での参考値
- ※4.本製品の動作には、シガーソケット出力を有する電源(ポータブル電源等)や商用電源を交換するAC-DCコンバーター等が必要になります。定格出力電圧(DC12~24V)、定格出力電力(60W以上)、電源容量をご確認のうえお客様にてご用意ください。なお、当社では電源やAC-DCコンバーター等自体の保証はいたしかねます。
- ※5.使用環境:乾球温度35℃/相対湿度60%、風量:強の場合、給水タンクが満水の状態から空になるまでの目安時間
- ※6.突起部、吹出口、手掛部、肩掛け紐含まず
- ※7.手掛部から反対側の手掛部までの長さ

◎お求めは、信用とアフターサービスのゆきといた当店で。

NIKKO 創オフィス・拡コミュニケーション **日興商会** ふんく俱樂部

TEL 06-6487-1421 FAX 06-6482-0841

製造元:ブラザー工業株式会社