



冷暖くん
Reidan-kun

省エネは純利益

使用電力量

平均
13.5%
削減

トヨタ自動車 Y 品番取得済 (Y 品番号 : Y738691127)

すべてのエアコンに、簡単設置で「快適」「省エネ」

冷暖くんは、エアコンの効果を最大限に引き出す、画期的な「エアコン エフェクター」です。

冷暖くんは、形状、材質、セラミックの組み合わせにより空調の熱交換効率を高めます。つまり、エアコンの効きが早く、効率よくなります。冷房時、暖房時どちらにも効果を発揮し、通年快適な室内を実現します。

さらに冷暖くんを使うと、使用電力は 10% 以上削減できます。

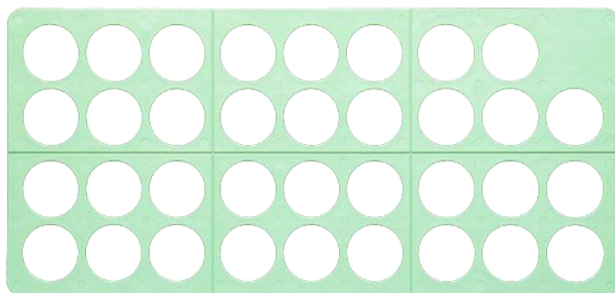
設置はカンタンで、フィルターの裏にのせるだけです。

型の古いエアコンでも、最新式のエアコンでもどのようなエアコンでもお使いいただけます。

真夏、真冬の消費電力のピークは、エアコンの使用に比例しています。

私たちは世界中のエアコンに冷暖くんが使われることで、地球の環境保護にも貢献します。

春から始める冷暖くん



1. 省エネ

冷暖くんが消費電力を大幅に低減します

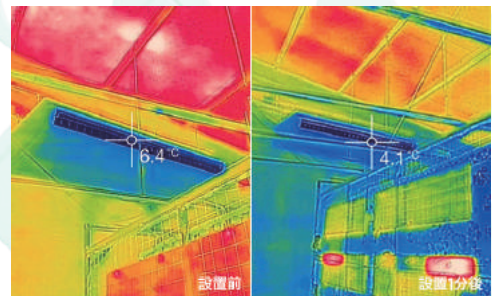
「冷暖くん」を設置することにより熱交換率が高まり、コンプレッサの稼働時間が短くなるため消費電力が低減します。右の図は、ある場所で設置した際の使用電力の計測結果です。青色の線が10月15日、赤色の線が10月16日のグラフです。気候などにもよりますが「冷暖くん」の設置後すぐに効果があります。



2. 快適

室内の温度ムラが劇的に少なくなり、快適性が大幅にアップ

温度を解析するサーモ画像は、色が赤いほど温度が高く、青いほど低いことを意味します。「冷暖くん」設置前は、室内に赤の色が目立ちますが、設置後わずか1分程で周りの温度が劇的に下がり、エアコン吹出口の温度も約3℃温度が下がったことが分かります。「冷暖くん」を設置することにより、室内の温度むらがなくなり、全体にエアコンの熱が伝わりやすくなることで、快適性が大幅にアップします。



冷房使用時画像

3. 簡単

設置はとてもシンプル。

エアコンフィルターに載せるだけ。

取り付けは、エアコンのフィルターに載せるだけなので、どなたでも設置可能です。メンテナンスも簡単な拭き掃除だけでOKです。どんなエアコンでも設置可能で、改良工事も必要ありません。他にも、既存の省エネシステムへ影響を及ぼすことは全くありません。
耐用年数 約5年

