

HDD/SSDの情報漏洩対策に 効率的な物理破壊を実現するメディア破壊機

NMD-400

AC100V電源



記録メディア媒体の破棄には、適切な情報漏洩対策が求められます。NMD-400は、アタッチメント不要のデュアル投入口で、3.5インチHDDはV字曲げ破壊、2.5インチHDD/SSDは突起のある刃による押し潰し破壊で、効率的な物理破壊を実現します。

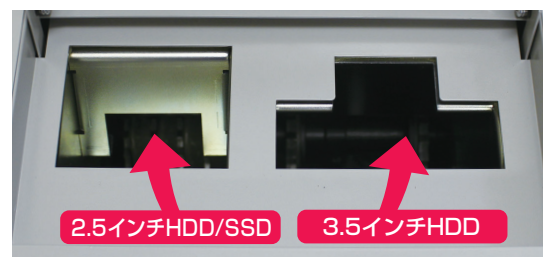
NMD-400の
紹介動画はこちら



HDD/SSDの破棄時の情報漏洩対策に！ 効率的な物理破壊を実現するメディア破壊機

投入口にセットしてスイッチを押すだけの簡単操作で
3.5インチHDD・2.5インチHDD/SSDの効率的な
物理破壊を実現します。

**1台で3.5インチHDD・2.5インチHDD/SSDに対応！
アタッチメント不要※のデュアル投入口**



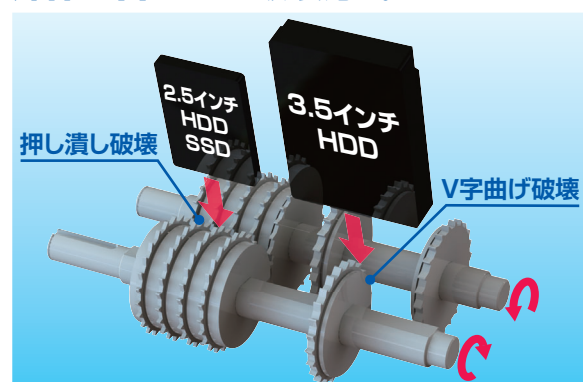
3.5インチHDDと2.5インチHDD/SSDの投入口は分かれており、アタッチメントの取り付けは不要※で効率的な処理が可能です。投入口の扉はスタートするとロックされる安全機構を搭載しています。

※投入口に付属のアタッチメントを取り付けることでM.2 SSDの破壊も可能です。

M.2 SSD用アタッチメント

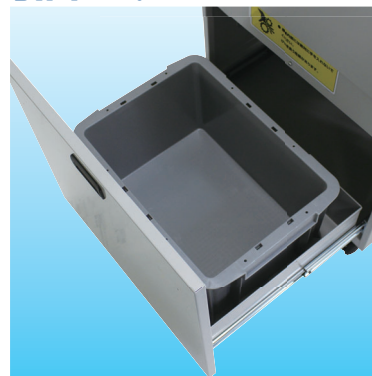


媒体に合わせた破壊方式



3.5インチHDDはV字曲げ破壊、2.5インチHDD/SSDは突起のある刃による押し潰し破壊によって物理破壊を行います。

引出し式ダストボックス



破壊物が収納されるダストボックスは取り出しも可能な引出し式で、処理も簡単です。

破壊物例



主な仕様

- 品番 NMD-400
- 外形寸法 W480×D455×H797mm(Hは取手含む)
- 質量 約72kg
- 破壊対象物 3.5インチHDD(厚さ26mmまで)
2.5インチHDD/SSD(厚さ9.5mmまで)
- 破壊時間 約6秒/個
- 電源 AC100V 50/60Hz
- モーター定格 400W

投入口扉開閉スイッチ

投入口の扉が開いていると機械の運転ができません。

ダストボックススイッチ

ダストボックスを引き出すと自動的に機械の運転が止まります。

モーター保護回路

電気回路やモーターに過電流が一定時間以上流れると自動的に運転を停止します。

過負荷自動復帰

自動的に再度破壊を開始することで姿勢が変わった投入物の破壊を継続します。

<https://www.nakabayashi.co.jp/eco>

※2023年1月現在の仕様です。予告なく外観、仕様を変更することがあります

注意 ●ご使用前に取扱説明書をよくお読みの上、正しくお使いください。

その他、おすすめ商品はこちら！

PC・スマートフォンから
<https://nikko.bunguclub.co.jp/product/>

日興商会おすすめ商品一覧 検索



最新情報をお届け！⇒⇒⇒
メルマガ登録はこちら！

<https://nikko.smktg.jp/public/application/add/37>



NIKKO 創オフィス・拡コミュニケーション

株式会社 日興商会



本社 ● 〒660-0892 尼崎市東灘波町5丁目10番30号 Tel.06・6487・1425 Fax.06・6487・1429

| | | | | |
|-----------------------|----------------------|--------------------|---------------------|---------------------|
| 営業一課 ●06・6487・1431 | 大阪中央支店 ●06・4397・3211 | 高槻支店 ●072・675・5631 | 神戸西支店 ●078・578・5931 | 品川支店 ●03・3492・5010 |
| 営業二課 ●06・6487・1434 | 大阪西支店 ●06・6555・9966 | 京都支店 ●075・643・4550 | 加古川支店 ●079・432・8881 | 名古屋支店 ●052・364・9155 |
| 営業三課 ●06・6487・1440 | 大阪東支店 ●06・6743・0380 | 滋賀支店 ●077・553・9311 | 姫路支店 ●079・235・5888 | 広島支店 ●082・273・2090 |
| 技術サービス課 ●06・6487・1442 | 八尾支店 ●072・922・3825 | 神戸支店 ●078・881・2451 | 東京支店 ●03・3621・1331 | 鳥取営業所 ●0857・52・5211 |
| 大阪北支店 ●06・6330・7321 | 堺支店 ●072・221・5353 | | | |