

カシオ[人間工学電卓]のご案内

3°



実は、自然で打ちやすい。
[人間工学電卓]

右手使用時の打ちやすさを追求

右手3~5本の手指を使うとき、打ちやすい電卓とは。

わたしたちは、操作時の手や指の状態を
専門機関とともに徹底分析。

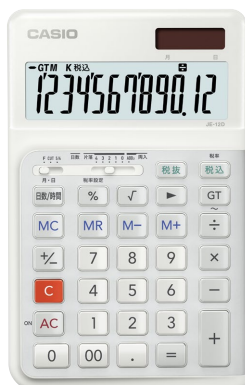
それは、完成の域に達した電卓を

もう一度見つめ直す研究の日々でした。

試行錯誤の結果、

従来のカタチにとらわれない

新しい発想の電卓が完成したのです。

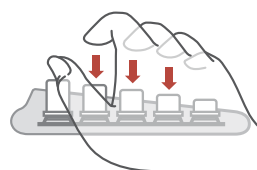


■ 人間工学階段キー



Point 1

右手が斜めの
状態で操作



Point 2

打鍵方向は
常に垂直

操作面を3°の角度で傾斜させることで、右の手や指にフィット。
キー自体は常に垂直方向に打てるよう、斜めにせずに階段状に配置
しました。自然な手・腕の状態での打ちやすい新構造です。



◀詳しくはこちら

人が電卓に合わせるのではなく、電卓が人に合わせる



カシオ計算機株式会社
教育BU 商品戦略部
ハード戦略室

木村 加奈子

緊張感が伴う計算の時間を、
少しでも効率良く、快適にしたい。

スマートフォンのアプリなどでも計算ができる中で、電卓を使う方が何を求めてくださっているのか。調査によると、75%の方が購入時に打ちやすさを気にしています*。そこで、多くの方に当てはまる「右手での使用」、中でも「3~5本の指を使う」際の打ちやすさを追求して開発したのが人間工学電卓です。一番の特長は電卓操作時に被験者の手が外側に傾くという気づきから生まれた「人間工学階段キー」。手の傾きに沿って電卓自体も傾けることで、右手指にフィット。打ちやすさを実現しています。少しでも人に寄り添った、より良い電卓になればという思いで、この電卓を開発しました。短時間であっても、計算は緊張感が伴います。少しでもその時間が効率良く、快適になれば嬉しいですね。

*カシオ調べ。



カシオ計算機株式会社
技術本部 デザイン開発統轄部
第一デザイン部 Gデザイン室

岡 駿佑

「やっぱりカシオは違うな」と
感じていただくきっかけになって欲しい。

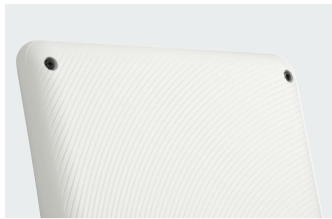
デザインの依頼を受けたときは、今までの電卓とは趣向が異なるコンセプトに「エボックメイキングなデザインが手がけられそうだな」とワクワクしました。さまざまなデザイン案を検討しましたが、「人が電卓に合わせるのではなく、電卓が人に合わせる」をキーフレーズに、曲線を用いた柔らかな印象に仕上げています。と同時に、角の丸みのサイズや操作面に貼り付けたアルミパネルの位置などを左右非対称にすることで個性も演出。持ちやすさを考え、背面には指がかりをよくする波紋状の溝を入れています。

ここまでこだわって電卓を作っているのはカシオだけかなと思います。ぜひ手に取って「やっぱりカシオの電卓は違うな」と、感じていただくきっかけになって欲しいですね。

人に寄り添ったやさしいデザイン

—— デザイン設計 ——

曲線を多用することで、全体的に丸みのある柔らかな印象のデザインに。裏面に波紋状の溝をつけて持ちやすさにも配慮するなど、使っていて心地よいカタチを目指しました。



電卓操作時の状態を 人間工学により徹底分析

- ・手や指の動き、姿勢
- ・キーの押し込み方向
- ・筋活動量



本製品は、国立研究開発法人産業技術総合研究所との共同研究の成果を活用しています

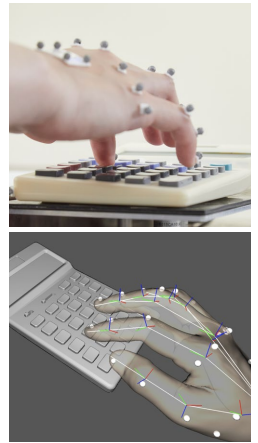
83%のユーザー*1が
「従来品よりも打ちやすい」と回答

(調査委託先：株式会社アスマーク)

手や腕の負担軽減*2

*1 右手3本指以上で打鍵するユーザー

*2 机に置いた状態で手や腕の自然な打鍵フォームによる、円内筋/尺側手根伸筋/桡側手根屈筋の筋活動量の低減



[ジャストタイプ]



12桁

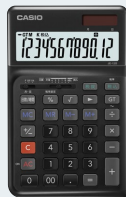
JE-12D-WE-N

[オープン価格]

JANコード:4549526 614606

販売価格

¥10,450 (税込)



12桁

JE-12D-BK-N

[オープン価格]

JANコード:4549526 614781

販売価格

¥10,450 (税込)

[デスクタイプ]



12桁

DE-12D-WE-N

[オープン価格]

JANコード:4549526 614651

販売価格

¥11,000 (税込)



安心! 5年間の製品保証



エコマーク認定番号
06135002

太陽電池による電力供給

機種	桁数	メモリー	総計(GT)	税計算	日数計算	時間計算	計算状態表示	マルチ%	√	四則定数計算	概数計算	桁下げ	+/-	切捨て、四捨五入	切上げ	アドモード計算	キーロールオーバー	☺キー	3桁位取り表示	オートパワーオフ	電源*1	電池寿命*2	サイズ(mm):奥行×幅×高さ	質量(g)電池込み
JE-12D-WE-N	12	2	●	●	●	●	●	●	●	●	●	●	●	●	●	●	●	●	●	●	T-W-P(CR2025×1)	約7年	177.5 × 111 × 24.4	210
JE-12D-BK-N	12	2	●	●	●	●	●	●	●	●	●	●	●	●	●	●	●	●	●	●	T-W-P(CR2025×1)	約7年	177.5 × 111 × 24.4	210
DE-12D-WE-N	12	2	●	●	●	●	●	●	●	●	●	●	●	●	●	●	●	●	●	●	T-W-P(CR2025×1)	約7年	188 × 140 × 35	295

*1 T-W-Pとは、TWO WAY POWERの略です。 *2 1日1時間使用時。

安全上のご注意

正しく安全にお使いいただくため、ご使用前に必ず取扱説明書をお読みください。



警告

●内部に水や異物が入った場合や、煙が出ている、へんな臭いがあるなどの異常状態で使用しないでください。火災、感電の原因となります。



注意

●水、湿気、湯気、ほこり、油煙等の多い場所及び高温の場所に設置しないでください。火災、感電、故障などの原因になることがあります。

●このカタログについてのお問い合わせは日興商会におたずねください。●ご購入の際は、購入年月日、販売店など所定の事項を記入した保証書を必ずお受け取りください。●当カタログに記載された仕様、価格、デザインなどは予告なく変更する場合があります。●携帯の際、強い衝撃や大きな力が加わらないようご注意ください(満員電車にご乗車の際など)。液晶部分が割れるなど、破損・故障の原因となります。●表示はすべてハメコミ合成です。また、商品の色調は実物と異なる場合があります。●使用している写真、文言等のインターネットなどへの無断転載はお断りいたします。

その他、おすすめ商品はこちら!

PC・スマートフォンから

<https://nikko.bunguclub.co.jp/product/>

日興商会おすすめ商品一覧

検索



最新情報をお届け! =>=>

メルマガ登録はこちら!

<https://nikko.smktg.jp/public/application/add/37>



NIKKO 創オフィス・拡コミュニケーション

株式会社日興商会



本 社 ● 〒660-0892 尼崎市東灘波町5丁目10番30号 Tel.06・6487・1425 Fax.06・6487・1429

営業一課 ●06・6487・1431
営業二課 ●06・6487・1434
営業三課 ●06・6487・1440
技術サービス課 ●06・6487・1442
大阪北支店 ●06・6330・7321

大阪中央支店 ●06・4397・3211
大阪西支店 ●06・6555・9966
大阪東支店 ●06・6743・0380
八尾支店 ●072・922・3825
堺支店 ●072・221・5353

高槻支店 ●072・675・5631
京都支店 ●075・643・4550
滋賀支店 ●077・553・9311
神戸支店 ●078・881・2451

神戸西支店 ●078・578・5931
加古川支店 ●079・432・8881
姫路支店 ●079・235・5888
東京支店 ●03・3621・1331

品川支店 ●03・3492・5010
名古屋支店 ●052・364・9155
広島支店 ●082・273・2090
鳥取営業所 ●0857・52・5211