

圧力IH炊飯ジャー

極め炊き®

職人の熱意がおいしさの秘密。
「南部鉄器 極め羽釜」



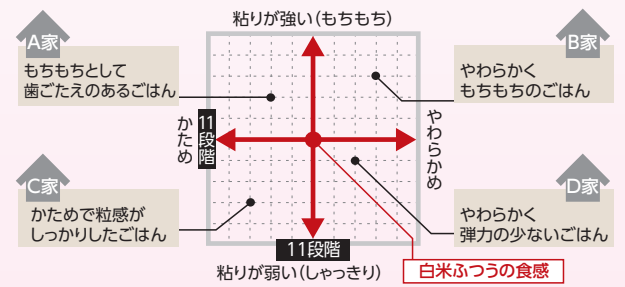
大火力×高圧力をかけて、お米を豪快にかき回し、
ごはんの甘み(還元糖)を引き出す**プレミアム対流**!!
一粒一粒がふっくら大粒になり、**うまい!!**



斜めの面
なべ肌から
中心に向かって
泡が上がる。

平らな泡
まっすぐ泡が
上がる。

すべての家庭に、**おいしい!** という感動を。
121通りの食感に炊き分けられる**「わが家炊き」**
どんな季節でも、どの銘柄米でも、「わが家炊き」を使うことで食感を調整
でき好みの味わいに炊くことができます。



- 急ぎのときも、おいしく炊ける「白米特急&白米急速メニュー」
- ごはんのパサつきを抑える「うるおい二重内びた」
- ボタンを押すと、ふたが自動で閉まる「スマートクローズ」
- 蒸気口セッ트가なくお手入れラクラク「毎回洗う点数計3点」※2

NEW



BZ
プライム
ブラック

WZ
プライム
ホワイト

40時間*1
おいしく保温する
「極め保温」

おすすめ
商品

5.5合炊き

1 NW-AT10
<<-BZ>><<-WZ>>

オープン価格

- 消費電力(W)(炊飯時)/1450
- 外形寸法(約cm)/30.5×40×24.5
- 本体質量(約kg)/11.5

目標年度 省エネ基準達成率 105%
2008年度 年間消費電力量 80.2kWh/年
お買い上げ時はエコ炊飯メニューに設定されています。

銅リングWヒーター搭載の
「鉄器コート豪熱羽釜」で
大粒ごはん

40時間*1
おいしく保温する
「極め保温」

- お米を豪快にかき回す
「大火力×高圧力(プレミアム対流)」
- 好みの食感に炊ける
「わが家炊き」メニュー49通り
- 蒸気口セッ트가なく
お手入れラクラク「毎回洗う点数計3点」※2
- ごはんのパサつきを抑える
「うるおい二重内びた」



VD ボルドー

WA ホワイト

5.5合炊き

2 NW-JS10
<<-VD>><<-WA>>

オープン価格

- 消費電力(W)(炊飯時)/1240
- 外形寸法(約cm)/27.5×34.5×21.5
- 本体質量(約kg)/6.5

目標年度 省エネ基準達成率 110%
2008年度 年間消費電力量 77.2kWh/年
お買い上げ時はエコ炊飯メニューに設定されています。

1升炊き

3 NW-JS18
<<-VD>><<-WA>>

オープン価格

- 消費電力(W)(炊飯時)/1370
- 外形寸法(約cm)/30.5×37×24.5
- 本体質量(約kg)/8.0

目標年度 省エネ基準達成率 112%
2008年度 年間消費電力量 120.5kWh/年
お買い上げ時はエコ炊飯メニューに設定されています。

ごはんの甘み(還元糖)を引き出す、
「鉄器コートプラチナ厚釜」

- 好みの食感に炊ける
「わが家炊き」メニュー49通り
- シニア世代に好評の
「やわらかごはん」メニュー

30時間*1
おいしく保温する
「うるつや保温」



TD ダークブラウン

WA ホワイト

5.5合炊き

4 NP-BG10
<<-TD>><<-WA>>

オープン価格

- 消費電力(W)(炊飯時)/1240
- 外形寸法(約cm)/26.5×40×22
- 本体質量(約kg)/5.5

目標年度 省エネ基準達成率 110%
2008年度 年間消費電力量 77.8kWh/年
お買い上げ時はエコ炊飯メニューに設定されています。

1升炊き

5 NP-BG18
<<-TD>><<-WA>>

オープン価格

- 消費電力(W)(炊飯時)/1370
- 外形寸法(約cm)/29.5×42.5×26
- 本体質量(約kg)/7.0

目標年度 省エネ基準達成率 112%
2008年度 年間消費電力量 119.7kWh/年
お買い上げ時はエコ炊飯メニューに設定されています。

IH炊飯ジャー

極め炊き®

強火で炊き続け、
うまみを引き出す豪熱沸とうIH

- 食感が選べる「白米炊き分け3コース」

NEW



TA
ブラウン

5.5合炊き

6 NP-VJ10
<<-TA>>

オープン価格

- 消費電力(W)(炊飯時)/1105
- 外形寸法(約cm)/25.5×37.5×20.5
- 本体質量(約kg)/4.0

目標年度 省エネ基準達成率 111%
2008年度 年間消費電力量 80.4kWh/年
お買い上げ時はエコ炊飯メニューに設定されています。

1升炊き

7 NP-VJ18
<<-TA>>

オープン価格

- 消費電力(W)(炊飯時)/1295
- 外形寸法(約cm)/28×40.5×24.5
- 本体質量(約kg)/5.0

目標年度 省エネ基準達成率 112%
2008年度 年間消費電力量 125.0kWh/年
お買い上げ時はエコ炊飯メニューに設定されています。

【内釜】



厚さ1.7mm

マイコン炊飯ジャー

極め炊き®

白米でも雑穀米でも
おいしくふっくら「マイコンタイプ」

- 豪熱沸とう

【内釜】



厚さ2.5mm



TM カッパーブラウン



WM シャンパンホワイト

3合炊き

8 NL-BB05
<<-TM>><<-WM>>

オープン価格

- 消費電力(W)(炊飯時)/495
- 外形寸法(約cm)/23.5×32.5×19.5
- 本体質量(約kg)/2.7

目標年度 省エネ基準達成率 102%
2008年度 年間消費電力量 37.2kWh/年
お買い上げ時はエコ炊飯メニューに設定されています。

小容量
3合炊き

※1 メニューによって異なります。取扱説明書をご確認ください。※2 その他のお手入れに関しては、取扱説明書をご覧ください。※3 内釜のフッ素加工は3年間無償交換します。取扱説明書の記載事項にそわない使い方をされた場合は対象外です。
●医療用ペースメーカーをお使いの方は、IH炊飯ジャーをご使用の際は専門医とよくご相談のうえお使いください。

★オープン価格の商品は希望小売価格を定めておりません。

朝セットすれば
帰宅後すぐに
食べられる。

朝 7:00

朝食づくりの間に
材料をセット
最大12時間予約可能*1

夜 7:00

夕食にはできていて
保温もできる
最大12時間保温可能*2



豚バラ肉の
和風スパイシー
カレー

ブイヤベース

回鍋肉

肉じゃが

おまかせ自動調理*3 一度セットしたら、あとはほったらかしでOK。

象印独自の圧力が味を染みこませる!

可変圧力

煮物や煮込み料理に
味がしっかりと
染みこみます。

一定圧力

煮崩れしにくく、
魚介や野菜などの
調理におすすめです。

無水調理*4

素材の栄養がまるごと食べられる。

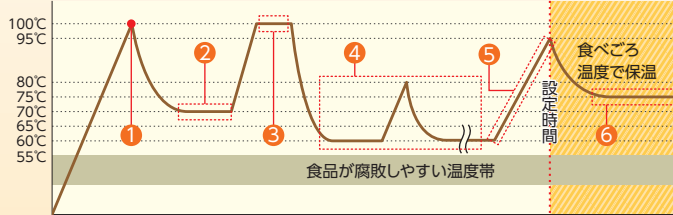
温度調理

甘酒 黒豆
40℃~100℃まで10℃刻みの
温度調理ができます。

おまかせ予約調理*1 出来上りの12時間前
から予約できます。

保温機能*2 12時間保温可能です。

煮込み調理のお悩みを解決し、安心して味わえます。



AM7:00 予約スタート PM7:00 できあがり

*1 すべてのレシピが予約できるわけではありません。手動調理した場合は予約できません。*2 保温できないレシピもあります。手動調理した場合は保温はできません。*3 自動調理できないレシピもあります。レシピによっては下ごしらえが必要なものもあります。*4 無水調理とは水やだし汁を使っていないものを指し、必要最低限の調味料は使用します。すべてのレシピが無水調理ではありません(無水調理は62レシピ) *5 予約調理で100℃加熱した場合と100℃加熱していない場合の比較。鶏ムネ肉100g調理後、ケルダール法にてたんぱく質溶出量の比較。当社換算値【試験依頼先】一般財団法人日本食品分析センター【試験成績書発行年月日】平成29年7月11日【試験成績書発行番号】第17076752008-0101号他 結果より当社にてたんぱく質溶出量を算出。*6 予約調理で70℃加熱した場合と70℃加熱していない場合の比較。テンプレッサーによる測定。当社自社基準による東京農業大学調べ。(※5※6共に食材の差、食材の量、調理方法等によって異なります。) ●詳しくは取扱説明書をご覧ください。●イラストはイメージです。

アレンジ料理も「**手動調理**」*7で作れる。

*7 無水調理はできません。

なべ内の料理のにおい残りを抑える
「**クリーニング機能**」

- 終了のメロディーが鳴ればすぐ開けられ食べられる!
- はすずに洗える内ぶたセット

オレンジくっきり液晶

とっ手つき内なべ(なべ厚2.0mm)

親切目盛

マグネットプラグ

蒸しカゴ

NEW

9 EL-MB30
＜VD＞

オープン価格

- 最大調理容量(L)/1.5
- 消費電力(W)/1200
- 外形寸法(約cm)/29×37.5×25(ふた開け時の高さ45.5)
- 本体質量(約kg)/7.0
- 炊飯用計量カップ
- メニュー番号ガイド

VD
ホルダー

おすすめ商品

150メニューの
レシピブックつき

オーブントースター **こたがり倶楽部**

話題の「サクふわトースト」が焼ける!
絶妙の火加減で感動の食感に
焼き上げる!!



- ワンタッチで上手に焼ける「マイコン自動コース」
- トースト4枚や25cmのピザが焼ける「ビッグ&ワイド庫内」(奥行29.5cm)
- お手入れカンタン! はずせるとびらとスライド式くず受皿

サクっ!ふわっ!
この食感、
もはやごちそう。

おすすめ商品



10 ET-GM30 **＜BZ＞** BZ マットブラック

- オープン価格**
- 消費電力(W)/1300
 - 外形寸法(約cm)/39.5×34.5×22.5
 - 庫内寸法(約cm)/27×29.5×9
 - トレイ内寸(約cm)/25.5×25.5
 - 本体質量(約kg)/5

80℃~高温250℃の温度調節

- 上下遠赤外線ヒーター はずせる丸洗いとびら
- シリコン加工トレイ
- 庫内奥行22cm



11 ET-WM22 **＜RM＞** RM メタリックレッド

- メーカー希望小売価格 **10,000円**(税別)
- 消費電力(W)/1000
 - 外形寸法(約cm)/40×28×23.5
 - 庫内寸法(約cm)/27×22×11
 - トレイ内寸(約cm)/22×20
 - 本体質量(約kg)/3.7

ホットプレート ややき
穴あき焼肉プレートで肉のうまみはそのまに!



脂が落ちるから
煙の量がこんなに違う!

お肉の余分な脂が水受け皿に落ちるので、お肉のうまみは残したまま!

12 EA-GV35
<-TD>

オープン価格

- 消費電力(W) / 1300
- 外形寸法(約cm) / 54×37.5×12 (3枚重ね時高さ18)
- 本体質量(約kg) / 9.0
- 本体、ハーフプレート含む(本体、ハーフプレート、収納ホルダー含む約9.5)

グリルなべ あじまる
一台でメニューいろいろ
一年中大活躍!



ぎょうざや
リゾットも作れて
レポートリが
増える!
遠赤すき焼きなべ
(27×4.0)※1

焼肉しながら
野菜も
焼ける!
平面スペースつき
溝つき遠赤焼肉プレート
(27×3.7)※1

満水容量
3.7L

水量目盛
つき!
土鍋風なべ
(27×5.8)※1

13 EP-PX30
<-TA>

オープン価格

- 消費電力(W) / 1300
- 外形寸法(約cm) / 38.5×35×20.5 (土鍋風なべ使用時) 35×35×18.5 (平面スペースつき溝つき遠赤焼肉プレート・遠赤すき焼きなべ使用時)
- 本体質量(約kg) / 5.5

- 食材の彩り、だしの色が映える! 「土鍋風なべ」
 - 斜めに置ける六角形の「ラク置きふたつまみ」
- ※1 ()内はプレート内寸 約cm(内径×深さ)

IH調理器

**火かげん調節がカンタンだから、
手の込んだ料理もおまかせ!**

- 強火・中火・弱火をワンタッチ火かげん
- 9段階火かげん調節
- お湯が沸いたら自動で電源オフ!(湯わかしキー)
- 煮込みモード
- 5つの安全機能
1. 切り忘れ防止機能
2. なべなし検知機能
3. 小物検知機能
4. Wセンサーによる異常温度上昇防止機能
5. マグネットプラグ



14 EZ-HG26
<-TA>

オープン価格

- 消費電力(W) / 電力調節9段階 / (60)、(190)、(310)、500、650、800、950、1100、1300w ()内は相当数で500WのON-OFF
- 外形寸法(約cm) / 32×36×4.5 ●本体質量(約kg) / 2.7

マイコン もちつき機 かもち

**いろいろ使える&つきたての
お餅の美味しさは格別!**

- つき上がるとブザーでお知らせ
- きめ細かくすりつぶす「みそ羽根」つき!
- 「蒸す」から「つく」までマイコンで全自動。
- とっ手があるので持ちやすい!



15 BS-ED10
<-WA>

オープン価格

- 消費電力(W) / ヒーター600、モーター142/160(50/60Hz)
- 外形寸法(約cm) / 25×35.5×27.5
- 本体質量(約kg) / 7.5

精米機

**お米屋さんと同じ圧力式で
お米どうしをこすり合わせて
やさしく精米。NEW**

- 3分つき〜上白米まで15段階選べる精米度。
- 古い白米のおいしさと鮮度をリフレッシュ「白米フレッシュ」コース



16 BR-WA10 ~1升
<-WA>

オープン価格

- 消費電力(W) / 255/285(50/60Hz)
- 外形寸法(約cm) / 21×43.5×40
- 本体質量(約kg) / 11

マイコン沸とう VE電気まほうびん 優湯生

**文字がハッキリ見えて、
使いやすいので
年配の方にも優しい設計。**

まほうびん構造による
高い保温力で
消費電力を抑える

- 大きな文字の操作パネル&大型オレンジくっきり液晶
- お湯の残量がわかりやすい「ピタッと赤玉水量計」
- 必要な量だけ沸かせる「内容器水量目盛」

- プラグをはずして、どこに持っていてもかかる注げる「コードレス電動給湯」(単三アルカリ電池2本必要(別売))

17 CV-GS22 2.2L
<-VD>

オープン価格

- 消費電力湯沸かし時(W) / 905
- 外形寸法(約cm) / 22×29.5×26
- 本体質量(約kg) / 2.8

18 CV-GS30 3.0L
<-VD>

オープン価格

- 消費電力湯沸かし時(W) / 905
- 外形寸法(約cm) / 22×29.5×30
- 本体質量(約kg) / 3.0



電気ケトル

**お湯がすぐに沸く!
1時間あったか保温で
忙しい朝でも大活躍!**

1時間
あったか
保温
(選択式)

カップ1杯(140mL)
約65秒※2
でお湯が沸く!
※2 (室温23℃、水温23℃の場合)

- お茶の成分をより引き出すプラチナフッ素加工内容器

安全設計

- 転倒湯もれ防止構造※3
- 熱くなりにくい本体設計
- 3つのマイコン安全設計
1. マイコン沸とう検知センサー
2. マイコン空だき防止センサー
3. マイコン自動電源オフ



19 CK-AW08 0.8L
<-RM> <-TM>

- メーカー希望小売価格 **14,000円**(税別)
- 消費電力湯沸かし時(W) / 1300
- 外形寸法(約cm) / 23×14.5×22.5(電源プレート含む)
- 本体質量(約kg) / 1.2(電源プレート含む)

RM
メタリックレッド

TM
メタリックブラウン

※3 操作キーがロック状態になっていても、本体を傾けたり倒したりすると、注ぎ口や蒸気口からお湯が流れ出る恐れがあります。

マイコン沸とう 電動ポット

**たっぷりお湯が使える
5Lタイプ。**

- カップめん/コーヒー **98℃**
- 煎茶 **80℃**

- 赤玉水量計
- カフェドリップ給湯
- パノラマウインドウ
- 蒸気セーブモード(選択式)
- 用途に合わせて選べる保温設定(98℃・90℃・80℃)
- 節約タイマー



20 CD-PB50 5.0L
<-HA>

- メーカー希望小売価格 **17,000円**(税別)
- 消費電力湯沸かし時(W) / 985
- 外形寸法(約cm) / 23×30×33 ●本体質量(約kg) / 3.0

コーヒーメーカー 珈琲通

**おいしさ長持ち、まほうびんの
ステンレスサーバー。**

- 3段階の濃度調節機能
- しずくもれ防止機構

コーヒーカップ
約1~5杯

まほうびんタイプ



21 EC-KT50
<-RA> <-GD>

- メーカー希望小売価格 **16,500円**(税別)
- 消費電力(W) / 650 ●外形寸法(約cm) / 24×16.5×31.5
- 本体質量(約kg) / 2.4 ●容量(mL) / 675

**大容量、約10杯!
淹れたての味と香りが続く。**

- プッシュボタン式で注ぎやすい「まほうびんのステンレスサーバー」
- コーヒー豆の味を引き出す「マイコン予熱&マイコン蒸らし」
- 抽出スタート時刻が設定できる「24時間予約タイマー」&「デジタル時計表示」

くり返し使える
「ステンレスメッシュ
フィルター」つき

NEW
コーヒーカップ
約3~10杯



22 EC-YS100
<-XB>

オープン価格

- 消費電力(W) / 800
- 外形寸法(約cm) / 27×20×37.5
- 本体質量(約kg) / 4.1
- 容量(mL) / 1350(コーヒーカップ約10杯)

XB ステンレスブラック

★オープン価格の商品は希望小売価格を定めておりません。

ふとん乾燥機 スマートドライ

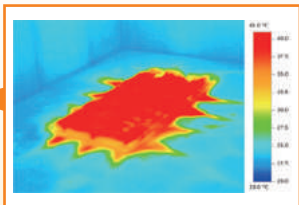
開いて、置くだけ! マットもホースも手間もなし。



- 「お急ぎ」と「しっかり」2つのあたたためコース。
- 「ふとんおまかせ運転」で、省エネ設定やダニ対策もできる。
- 「羊毛」「羽毛」「綿」「化学繊維」などのふとんを乾燥※1
- アレル物質抑制フィルター※2
- 2.6mロングコード
- ふとん検知センサー

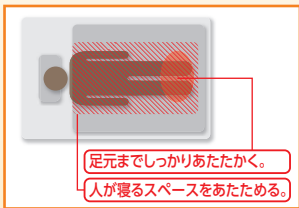
薄さ13cmで、すき間に収納できます。

WA ホワイト



Wファンと大きな吹出口による大風量で効率よく温風が行き渡る。

※このサーモグラフは約30分経過後の掛け布団をめぐった状態です。すみずみまで温まっていることがわかります。(温風・標準コース運転時)



足元までしっかりあたたかく。人が寝るスペースをあたためる。

たった10分であたたかい寝床になる、あたたため「お急ぎ」コース。

人が寝るスペースを重点的にあたたため、10分で仕上げる新コースを搭載。足元はしっかりと、頭部はあたたため過ぎない「頭寒足熱」の寝やすい環境に整えます。



NEW

23 RF-AC20 <-WA>

オープン価格

- 消費電力(W)(湯沸かし時/加湿時) / 655/645
- 運転音(約dB) / 46(ふとん乾燥時)
- 外形寸法(約cm) / 28×13×35 / 33.5×13×35(コードバスケット含む)
- 本体質量(約kg) / 4.1(コードバスケット含む)

※1 素材の耐熱温度を確認してからご使用ください。(温風の最高温度:約70℃) 機能性寝具(低反発や高反発素材・ビーズ素材・パイプまくらなど)は、温度により機能を損なうことがあります。※2 試験機関:住化エンバイロメンタルサイエンス株式会社 試験方法:ELISA法に基づく抑制の方法:抗アレル剤 対象部分:フィルター 試験結果:抑制率「ダニの死が約98%」「スチガ粉95%」

オススメ商品

スチーム式加湿器

清潔な蒸気でお部屋にうるおいをしっかりチャージ。

- 沸とうさせた清潔な蒸気を約65℃まで冷ましてお部屋をしっかりと加湿します。
- フィルター不要で直接給水もできる使い勝手のいい「広口内容器」

Ag+

NEW (抗菌*加工ハンドル)



容器の底まで手が届くからお手入れも簡単



- 万が一のときも安心「トリプル安心設計」

チャイルドロック

ふた開閉ロック

転倒湯もれ防止構造

24 EE-RM35 <-WA>

WA ホワイト

オープン価格

- 消費電力(W)(湯沸かし時/加湿時) / 985/305
- 外形寸法(約cm) / 24×26×27.5 ●本体質量(約kg) / 2.3
- タンク容量(約L) / 2.2

25 EE-RM50 <-WA>

オープン価格

- 消費電力(W)(湯沸かし時/加湿時) / 985/410
- 外形寸法(約cm) / 24×26×31.5 ●本体質量(約kg) / 2.4
- タンク容量(約L) / 3.0

※3 試験依頼先:(一社)京都微生物研究所 試験成績書発行番号:第1702-8076号、第1702-8078号 試験方法:JIS Z 2801に基づく抗菌の方法:Ag+ 抗菌の対象部分:ハンドル 試験結果:99.9%の抗菌効果

ステンレスマグ TUFF

保温保冷

共通機能 口径 4cm

保温保冷

片手でラク操作! 「ワンタッチオープンタイプ」

- 分解して洗えるのでいつも清潔をキープできる分解せん
- キャップの滴が飛び散りにくい!

オススメ商品



シルキーブラック マットゴールド ディープチェリー マットブルー

(0.36L・0.48Lとも4色あります。写真は0.48Lです。)

26 SM-SD36 0.36L <-BC><-NM><-PV><-AM>

- メーカー希望小売価格 **5,500円**(税別)
- 外形寸法(約cm) / 6.5×7×17.5
- 保温効力(6時間/1時間) / 67度以上/86度以上
- 保冷効力(6時間) / 9度以下
- 本体質量(約kg) / 0.170

27 SM-SD48 0.48L <-BC><-NM><-PV><-AM>

- メーカー希望小売価格 **6,000円**(税別)
- 外形寸法(約cm) / 6.5×7×22
- 保温効力(6時間/1時間) / 71度以上/87度以上
- 保冷効力(6時間) / 8度以下
- 本体質量(約kg) / 0.205

持ち運びしやすい 「軽量コンパクトタイプ」

- やさしい口あたり! はずせる「樹脂製飲み口」
- お手入れしやすい「カンタン分解せん」



ピンクゴールド シルバー マットブラック フローラルピンク

(0.36L・0.48Lとも4色あります。写真は0.48Lです。)

28 SM-LB36 0.36L <-NP><-SA><-BZ><-PM>

- メーカー希望小売価格 **5,000円**(税別)
- 外形寸法(約cm) / 6.5×6.5×17.5
- 保温効力(6時間/1時間) / 67度以上/86度以上
- 保冷効力(6時間) / 9度以下
- 本体質量(約kg) / 0.19

29 SM-LB48 0.48L <-NP><-SA><-BZ><-PM>

- メーカー希望小売価格 **5,500円**(税別)
- 外形寸法(約cm) / 6.5×6.5×21.5
- 保温効力(6時間/1時間) / 72度以上/87度以上
- 保冷効力(6時間) / 8度以下
- 本体質量(約kg) / 0.22

ステンレスフードジャー

共通機能 はずせる樹脂製飲み口

つるつるクリアステンレス

本体丸洗いOK

分解せん

オリジナルレシピ付

保温保冷

メニュー広がる 「ちょっと大きめサイズ」



RC クリアレッド NM ローズゴールド TD ダークココア

(0.45L・0.55Lとも3色あります。写真は0.45Lです。)

30 SW-HC45 0.45L <-RC><-NM><-TD>

- メーカー希望小売価格 **6,000円**(税別)
- 外形寸法(約cm) / 9×9×14.5
- 保温効力(6時間) / 64度以上
- 保冷効力(6時間) / 10度以下
- 本体質量(約kg) / 0.29

31 SW-HC55 0.55L <-RC><-NM><-TD>

- メーカー希望小売価格 **6,500円**(税別)
- 外形寸法(約cm) / 9×9×16
- 保温効力(6時間) / 67度以上
- 保冷効力(6時間) / 9度以下
- 本体質量(約kg) / 0.31

程よく手になじむ「カップフォルム」



PP ベリー DP パンプキン AP チョコミント

(0.26L・0.36Lとも3色あります。写真は0.26Lです。)

32 SW-GD26 0.26L <-PP><-DP><-AP>

- メーカー希望小売価格 **5,200円**(税別)
- 外形寸法(約cm) / 9.5×9.5×11
- 保温効力(6時間) / 50度以上
- 保冷効力(6時間) / 11度以下
- 本体質量(約kg) / 0.25

33 SW-GD36 0.36L <-PP><-DP><-AP>

- メーカー希望小売価格 **5,500円**(税別)
- 外形寸法(約cm) / 9.5×9.5×13.5
- 保温効力(6時間) / 57度以上
- 保冷効力(6時間) / 10度以下
- 本体質量(約kg) / 0.28

保温弁当箱 おべんと

ご飯やおかずの量が程よい 「スタンダードタイプ」

茶碗 12杯分 (約0.5合)



34 SZ-JB02 <-ZD>

- メーカー希望小売価格 **6,000円**(税別)
- 外形寸法(約cm) / 10.5×9×20.5(ポーチなし) / 15×9.5×25(ポーチ含む)
- 保温効力(6時間) / 49度以上(ポーチなし) / 53度以上(ポーチを入れた場合)
- 本体質量(約kg) / 0.37(ポーチなし) / 0.44(ポーチ含む)

保温弁当箱 おべんと

ランチタイムまでごはんあったか!

茶碗 18杯分 (約0.7合)



35 SZ-MB04 <-BA>

- メーカー希望小売価格 **6,000円**(税別)
- 外形寸法(約cm) / 19×11×11(ポーチなし) / 21.5×12×20(ポーチ含む)
- 保温効力(6時間) / 54度以上(ポーチなし) / 56度以上(ポーチを入れた場合)
- 本体質量(約kg) / 0.5(ポーチなし) / 0.6(ポーチ含む)

★オープン価格の商品は希望小売価格を定めておりません。

※4 水中に放置しないでください。

Information!

no.77-009

商品情報

象印オススメ商品を特別価格でご提供!



時間になれば、自動で料理が出来上がり、「保温機能」付きでいつも食べごろ温度で味わえる!

・圧力IHなべ 9番 EL-MB30-VD が **35,800円**

番号	品番	希望小売価格	特別価格	番号	品番	希望小売価格	特別価格	番号	品番	希望小売価格	特別価格
圧力IH炊飯ジャー				もちつき機				ステンレスフードジャー			
1	NW-AT10-BZ	OPEN	99,800	15	BS-ED10-WA	OPEN	21,300	27	SM-SD48-PV	6,480	2,680
	NW-AT10-WZ	OPEN	99,800	精米機					SM-SD48-AM	6,480	2,680
2	NW-JS10-VD	OPEN	52,800	16	BR-WA10-WA	OPEN	33,800	28	SM-LB36-NP	5,400	2,180
	NW-JS10-WA	OPEN	52,800	VE電気まほうびん					SM-LB36-SA	5,400	2,180
3	NW-JS18-VD	OPEN	55,800	17	CV-GS22-VD	OPEN	13,800		SM-LB36-BZ	5,400	2,180
	NW-JS18-WA	OPEN	55,800	18	CV-GS30-VD	OPEN	14,800	SM-LB36-PM	5,400	2,180	
4	NP-BG10-TD	OPEN	31,800	電気ケトル				29	SM-LB48-NP	5,940	2,480
	NP-BG10-WA	OPEN	31,800	19	CK-AW08-RM	15,120	9,980		SM-LB48-SA	5,940	2,480
5	NP-BG18-TD	OPEN	34,800		電動ポット				SM-LB48-BZ	5,940	2,480
	NP-BG18-WA	OPEN	34,800	20	CD-PB50-HA	18,360	11,800	SM-LB48-PM	5,940	2,480	
IH炊飯ジャー				コーヒーメーカー				保温弁当箱			
6	NP-VJ10-TA	OPEN	18,800	21	EC-KT50-RA	17,820	9,580	30	SW-HC45-RC	6,480	2,980
7	NP-VJ18-TA	OPEN	21,800		EC-KT50-GD	17,820	9,580		SW-HC45-NM	6,480	2,980
マイコン炊飯ジャー(小容量)				22	EC-YS100-XB	OPEN	19,800	SW-HC45-TD	6,480	2,980	
8	NL-BB05-TM	OPEN	10,800	ふとん乾燥機				31	SW-HC55-RC	7,020	3,180
	NL-BB05-WM	OPEN	10,800	23	RF-AC20-WA	OPEN	15,800		SW-HC55-NM	7,020	3,180
圧力IHなべ				スチーム式加湿器				32	SW-GD26-PP	5,616	2,280
9	EL-MB30-VD	OPEN	35,800	24	EE-RM35-WA	OPEN	11,800		SW-GD26-DP	5,616	2,280
オーブントースター					25	EE-RM50-WA	OPEN		13,800	SW-GD26-AP	5,616
10	ET-GM30-BZ	OPEN	10,800	ステンレスマグ				33	SW-GD36-PP	5,940	2,580
11	ET-WM22-RM	10,800	6,180	26	SM-SD36-BC	5,940	2,480		SW-GD36-DP	5,940	2,580
ホットプレート					27	SM-SD36-NM	5,940	2,480	SW-GD36-AP	5,940	2,580
12	EA-GV35-TD	OPEN	16,800		SM-SD36-PV	5,940	2,480	保温弁当箱			
グリルなべ					SM-SD36-AM	5,940	2,480	34	SZ-JB02-ZD	6,480	3,280
13	EP-PX30-TA	OPEN	10,800		SM-SD48-BC	6,480	2,680	35	SZ-MB04-BA	6,480	3,180
IH調理器				SM-SD48-NM	6,480	2,680	(税込)				
14	EZ-HG26-TA	OPEN	14,800								

※ご好評につき商品が欠品の際は、商品入荷後のお届けとなります。

※番号(2)～(5)の商品につきましては新製品の為、10/2(月)以降のお届けとなります。予めご了承ください。

『ステンレスマグ』～名入れ無料キャンペーン実施しております～

※詳しくは担当営業にお問い合わせください。

注文書

貴社名:

お名前	部署名	品番	数量	備考

その他、おすすめ商品はこちら!

PC・スマートフォンから
<https://nikko.bunguclub.co.jp/product/>
 日興商会おすすめ商品一覧 検索



創オフィス・拡コミュニケーション

株式会社 日興商会



本 社 ● 〒660-0892 尼崎市東難波町5丁目10番30号 Tel.06・6487・1425 Fax.06・6487・1429

尼崎地区 ● 06・6487・1431 C S 課 ● 06・6487・1435 大阪西支店 ● 06・6555・9966 八尾支店 ● 072・922・3825 加古川支店 ● 079・432・8881 名古屋支店 ● 052・759・4443
 伊丹地区 ● 06・6487・1434 S S 課 ● 06・6487・1405 大阪北支店 ● 06・6330・7321 堺支店 ● 072・221・5353 姫路支店 ● 079・235・5888 広島支店 ● 082・273・2090
 淀川地区 ● 06・6487・1437 技術サービス課 ● 06・6487・1442 高槻支店 ● 072・675・5631 神戸支店 ● 078・881・2451 東京支店 ● 03・3621・1331 呉営業所 ● 0823・38・1710
 西宮地区 ● 06・6487・1440 大阪中央支店 ● 06・6263・0281 京都支店 ● 075・643・4550 神戶西支店 ● 078・578・5931 品川支店 ● 03・3492・5010 鳥取営業所 ● 0857・52・5211
 官庁課 ● 06・6487・1445 大阪東支店 ● 06・6743・0380 滋賀支店 ● 077・553・9311 明石支店 ● 078・925・4771 新宿支店 ● 03・5225・6321